

PRESENTACIÓN CORPORATIVA



Gsi

SERVICIOS INTEGRALES S.R.L.

SOBRE NOSOTROS

Somos una empresa que nació con el objetivo de satisfacer la creciente demanda de actividades relacionadas con la metalmecánica en la región. Comprometidos con la seguridad, la calidad y el tiempo de respuesta de los servicios que ponemos a disposición de nuestros clientes, garantizando que los proyectos se hagan realidad en el plazo y costo proyectado, con los mejores estándares de calidad, cumpliendo con todas las normativas de seguridad vigentes.

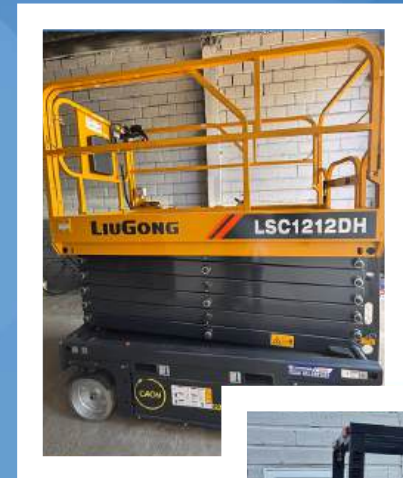
Contamos con la experiencia y la capacidad para atender emprendimientos de gran envergadura. Nos especializamos en el diseño, la fabricación y el montaje de estructuras metálicas, recipientes a presión, piping, reparación de válvulas y mantenimiento de equipos.

Nuestro personal está compuesto por profesionales altamente calificados que logran óptimos resultados y brindan una excelente atención a nuestros clientes.

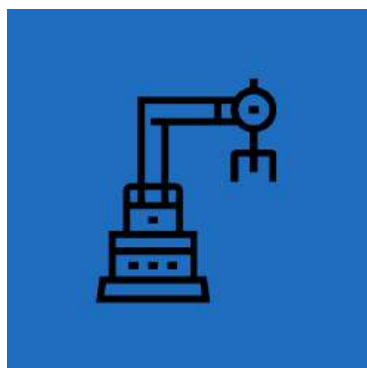
INFRAESTRUCTURA

Contamos con instalaciones que cuentan con todo el equipamiento necesario para el desarrollo de los trabajos. Nuestros equipos y herramientas son de primera calidad, los cuales se mantienen constantemente en óptimas condiciones.

- Galpón 1600m²
- Torno Pia de 2 m de bancada por 1 m de volteo en el escote
- Torno Pia de 1,5 m de bancada por 800 mm de volteo en el escote
- Fresadora Wecheco N°3 con cabezal vertical y mortajador
- Prensa hidráulica.
- Cabina de arenado
- Bancos de pruebas hidráulicas
- 2 camiones Foton TM1 para traslados de equipos y materiales
- 2 auto elevadores LiuGong de 2,5 tn, torre triple
- Elevador tijera de 14 Mts
- Taller externo de 860 m² con dos puentes grúa, uno de 10 TN y otro de 2 TN
- Contenedores de 6 y 12 metros para uso de oficinas y pañol en obras
- Vehículos para traslado de personal

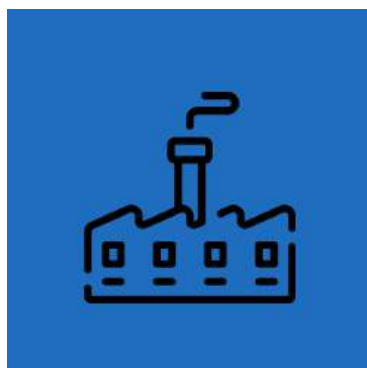


NUESTROS SERVICIOS



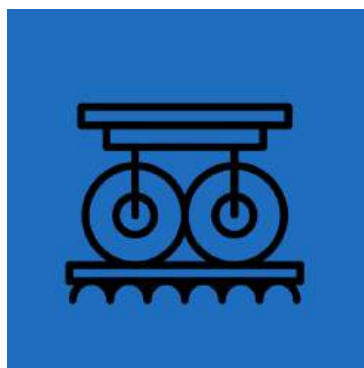
MONTAJES

Instalación y ensamblaje de equipos y sistemas industriales, asegurando su correcto funcionamiento según los estándares técnicos y de seguridad.



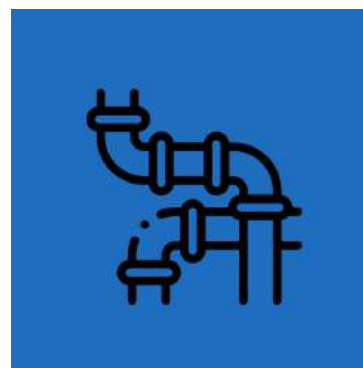
CENTRALES PORTUARIAS

Soluciones eficientes para mantener operativas las instalaciones portuarias, maximizando rendimiento.



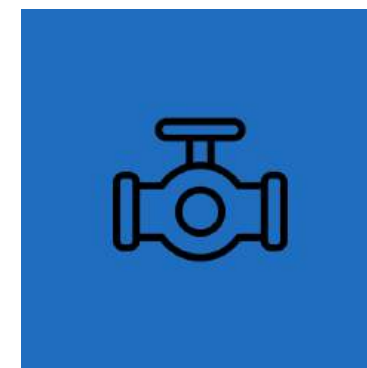
LAMINADORES

Montaje, reparación y ajuste de equipos de laminadores para la industria, optimizando precisión y rendimiento, asegurando calidad y uniformidad en cada producción.



PIPING

Diseño, montaje y mantenimiento de sistemas de tuberías industriales para transporte seguro y eficiente de fluidos, cumpliendo con estándares técnicos.



VÁLVULAS

Mantenimiento, reparación y calibración de válvulas industriales para asegurar control, estanqueidad y eficiencia en los procesos.

MONTAJES

Este servicio cuenta con el relevamiento en planta según anteproyecto, teniendo en consideración la memoria de cálculo, la ingeniería básica y de detalle. Todos los trabajos son sometidos a control de calidad previa entrega.

Algunos de los servicios en montajes son:

- Estructuras livianas, medianas y pesadas
- Plataformas, barandas, escaleras
- Reparación de naves (impermeabilizaciones, chapeado)
- Fabricación y reparación de tanques
- Cambio de pisos y barandas laterales fijas y móviles
- Fabricación y reparación de aspiraciones
- Limpieza interna de centrales hidráulicas
- Re filtrado de aceite hidráulico de centrales
- Fabricación y montaje de equipos de transporte (elevadores, redler, roscas, cintas cubiertas/descubiertas)



CENTRALES PORTUARIAS

En este servicio los trabajos de reparación y mantenimiento se realizan en los diferentes equipos e instalaciones de las centrales.



Bandas Transportadoras a Nivel y Aéreas

- Cambio de bandas total o parcial
- Alineación (desbandes) superior e inferior
- Construcción y montaje de tríos invertidos para evitar desbandes de rolos de cola
- Construcción y montaje de clapetas centradoras de carga regulables
- Reparaciones de tambores y ejes, cambio de envolventes (tabla), cambio de baffles
- Cambio de rolos (tambores de reenvío contrapeso, mando, cola con ajuste de rodamientos según tabla SKF)
- Cambio de baberos
- Cambio de rolos defectuosos



Bombas

- Reparación de bombas centrífugas
- Cambio de rodamientos
- Cambio y reparación de ejes
- Cambio de retenes



Cernidores

- Cambio de motor
- Cambio de reductor
- Cambio de mallas
- Cambio de ejes
- Cambio y reparación de canastos
- Reparación y cambio de caídas



Expanders

- Cambio de motor
- Cambio de reductor
- Cambio de camisas
- Cambio de rascadores
- Cambio de eje, helicóide y matriz



Extractor de aceite

- Cambio de tapices
- Nivelación y reparación de regaderas
- Nivelación de rascadores
- Torque en bulones de cremallera



Filtros de Mangas

- Cambio de mangas y canastos
- Mantenimiento de ventiladores
- Cambio y reparación de válvulas rotativas
- Fabricación y reparación duetos de aspiración



Jet Dryer

- Cambio de cadena
- Cambio de guías
- Cambio y reparación de caídas
- Cambio de válvulas
- Cambio de moto reductores

CENTRALES PORTUARIAS



Molinos

- Cambio de motor
- Cambio de reductor
- Cambio de mallas
- Cambio de ejes
- Cambio de martillos
- Reparación y cambio de caídas



Norias

- Cambio de bandas
- Perforado de bandas para montaje de cangilones
- Cambio de cangilones
- Cambio y ajuste de raseras para evitar el retorno de la mercadería
- Cambio de rolos (tambores, cabezal y pie)
- Modificación del equipo según especificaciones



Quebradores, Laminadores

- Cambio de motor
- Cambio de correas
- Reparaciones de caídas



Transporte a Cadena

- Cambio de reductores
- Cambio de motores
- Alineación con comparador de eje de salida y entrada (si es bridado)
- Cambio de acoplamiento
- Cambio de retenes en el eje de salida y en el eje de entrada
- Reparación y repotenciación en general
- Cambio de cadena
- Reparación de cajones, pisos y guías
- Cambio de coronas
- Tensado y alineación de cadena
- Retiro de eslabones para tensado de cadena
- Revisión, ajuste o cambio de paletas de arrastre



Ventiladores

- Cambio de rodamientos
- Cambio de caja de rodamiento y nivelación
- Ajuste de la luz de rodamientos según tabla SKF
- Cambio de motores
- Limpieza de rotores



Zarandas

- Cambio de marcos
- Cambio de mando
- Reparación de caídas
- Cambio de fuelles
- Cambio de teflón de fondo



República Argentina
Prefectura Naval Argentina



REGISTRO DE EMPRESAS CERTIFICADO DE INSCRIPCIÓN N° XG-05

Por cuanto la firma: **G.S.I. SERVICIOS INTEGRALES S.R.L.** (CUIT 30-71856055-8)

Sita en: AV SAN MARTIN N°262 – SAN LORENZO – PROVINCIA DE SANTA FE.

De propiedad de **G.S.I. SERVICIOS INTEGRALES S.R.L.**

Ha comprobado por Expte: EX-2025-24625732- -APN-DPSN#PNA

Haber cumplido los requisitos exigidos en la Ordenanza N° 06/94 - Art.1°, Inciso "A"

Se la inscribe en calidad de: **TALLER NAVAL. (*)**

VÁLIDO PARA OPERAR EN ÁMBITO JURISDICCIONAL PREFECTURA NAVAL

ARGENTINA (P.N.A.) (ART. 4 LEY GENERAL P.N.A. N° 18.398).

Representante/Apoderado de la Empresa Sr: **GIORDANA JOSÉ LUIS.**
(DNI N° 25.531.618)

El presente Certificado de Registro de Empresas es Válido hasta él: **16/05/2028**, a

reserva de la oportuna presentación anual (ver dorso).

Expedido en: BUENOS AIRES, 16 DE MAYO DE 2025.

"Independientemente de la vigencia del plazo fijado como de inscripción/reinscripción en el certificado respectivo, se deberán mantener actualizadas las habilitaciones/inscripciones municipales, provinciales y/o nacionales como así también todas aquellas acreditaciones, certificaciones, permisos, constancias y/o disposiciones que oportunamente dieron origen al presente registro".



Firmado digitalmente por
ROBERTO OMAR ALBORNOZ
PREFECTO MAYOR
JEFE DEPARTAMENTO TÉCNICO DE LA NAVEGACION



Pescantes

- Mantenimiento y/o cambio de cables operativos
- Mantenimiento y/o cambio de cables de seguridad
- Cambio de pasteca
- Cambios de cilindros basculantes
- Reacondicionamiento de centrales hidráulicas
- Reparación de cucharines/pescante
- Cambio de motores
- Cambio de reductores
- Cambio de malacate polipasto



Sector de embarque

- Montaje de galerías
- Montaje de defensas en muelle de barcasas
- Montaje de vitas muelle barcasas
- Cambio de guarda cabos en muelle
- Montaje de escudo defensa muelle
- Reparación de galerías
- Reparación y/o fabricación de caídas

LAMINADORES

Este servicio cuenta con el rectificado y mantenimiento general de dichos equipos. Cotizamos por laminador, proporcionando máquinas rectificadoras y herramientas necesarias.

Nuestro equipo altamente calificado cuenta con la experiencia necesaria para llevar a cabo estos servicios de manera eficiente y dentro de los plazos acordados. Garantizamos un trabajo de calidad que contribuye al aumento de la vida útil de su equipo y a la reducción de tiempos de inactividad.

•Cambio de Rodamientos de Rolo de Laminador.

Incluye desmontaje, reemplazo y montaje de rodamientos de rolo de laminador. Realizamos el armado de pórticos y el izaje del rolo sobre el carro.

•Rectificado Cero de Tabla de Rolo de Laminador en Taller Externo.

Ofrecemos un servicio especializado de rectificado cero para garantizar la precisión y calidad de su equipo.

•Cambio de Cilindro Hidráulico de Laminador Allocco o Buhler.

Reemplazo de cilindros hidráulicos para asegurar un funcionamiento óptimo.

Cambio de Rolo Alimentador de Laminador Allocco.

Brindamos servicios de cambio de rolo alimentador para mantener la continuidad de su proceso de laminado.

•Regulación y Topes de Rolos de Laminadores, Incluyendo la Corrección de Pasaje de Quebrado.

•Cambio de Sellos y Corazones de Laminador Buhler o Allocco.

•Reemplazo de sellos y corazones para prevenir fugas y garantizar un rendimiento confiable.

•Rectificado de Laminadores y Mantenimiento de 1000 Horas.

•Ofrecemos un servicio integral de rectificado y mantenimiento preventivo para sus laminadores.



PIPING

El servicio de piping abarca el diseño, fabricación, montaje y mantenimiento integral de sistemas de tuberías industriales.

Nuestros inspectores y técnicos de calidad, trabajan en conjunto con la producción para satisfacer las demandas y especificaciones de códigos y normas requeridas. Control de calidad nivel 2, ensayos no destructivos y topografía.

Proyectos ejecutados:

- Construcción de Planta de Tratamiento de Mocarbuos.
- Construcción de Horno Rotativo.
- Construcción de Scrubber.
- Construcción de Piletas de Decantación.
- Construcción de Tanques API de Decantación.
- Construcción de Tanques Verticales de Recepción.
- Construcción de Laboratorio.
- Construcción de Conducto de Aspiración.
- Construcción de Tolvas de Carga.

Algunas de nuestras tareas de inspección incluyen:

- Desarrollo y confección de procedimientos, formularios y capacitación al personal técnico y operativo en las normas ISO 9000, ASME, API y AWS.
- Manejo y calibración de instrumentos de medición y control.
- Control de documentación y confección de planes de inspección y ensayos.
- Confección de databooks.
- Desarrollo de actividades según normas (ASME, API, AWS, IRAM, ISO).
- Aplicación y evaluación de ensayos destructivos y no destructivos.
- Seguimiento de obras.
- Calificación de soldadores y operadores de soldadura.
- Calificación de procedimientos de soldadura.
- Control de procesos, armado y montaje de equipos.
- Control de ingeniería



VÁLVULAS

Los trabajos de reparación y mantenimiento de válvulas, se detallan según cada tipo y sus requerimientos.

Válvula Esférica

- Desarme: Limpieza y arenado.
- Cuerpo: Se verifican los asientos de casquillos de teflón en el cuerpo, si se observan imperfecciones, se reacondicionan. Se fabrican los casquillos con teflón 15%, microesfera de vidrio ajustándose a la esfera.
- Esfera: Se controla en el torno con el comparador para verificar si se encuentra ovalado. Se verifica con el micrómetro para ver si se encuentra deforme. Si se observan las mencionadas imperfecciones, se rectifican con el hidrocopiador. Si fuera de hierro, luego del maquinado se realiza el cromado.
- Vástago: Si se encuentra en condiciones regulares, se fabrican nuevos; si está en buenas condiciones, se reacondiciona. Se hace anillo de cierre de teflón con fibra de vidrio en la prensa.
- Armado: Se pinta con antióxido internamente. Se arma de manera que gire con una simple manija. Se hace prueba hidráulica una vez y media en los cierres y 100% en el cuerpo y prensa. Se pinta exteriormente con pintura de aluminio para temperatura.



Válvula Esclusa

- Desarme: Arenado, limpieza en general.
- Cuerpo: Se sacan casquillos de asiento, se realiza control de roscas, si están en mal estado se rellenan con soldadura, maquinando a standard.
- Casquillos: Se reacondicionan relleno con inoxidable AISI 420. Si están en mal estado, se construyen nuevos. Se arman colocando glicerina con litargirio.
- Asentamiento: Se lapidan los casquillos con pasta esmeril hasta obtener su óptimo estado.
- Bridas: Se repasan en el torno los asientos de brida, en caso de estar demasiado corroídas se rellenan con soldadura y se maquinan.
- Vástago: Se inspecciona, en caso de estar en regulares condiciones se hacen nuevos. Si la válvula es de importancia y está demasiado gastado, se metaliza y rectifica.
- Empaquetaduras: Se empaqueta con láminas de grafito trenzado.
- Para ácido: Con empaquetadura trenzada de teflón.
- Cuña: Si está muy baja o corroída se rellena con AISI 420, se maquina y se ajusta en el cuerpo.



VÁLVULAS

- Bonete o tapa: Se saca anillo contra cierre, verificando asiento y rosca. Se repara aquello que esté en mal estado y se arma con litargirio y glicerina.
- Buje roscado de tracción: Se verifica el estado, si es regular, se construye nuevo.
- Volante: Se inspecciona para verificar que no haya rayos cortados y se ajusta en el alojamiento.
- Armado: Se pinta con antióxido internamente y se arma, cambiando junta, bonete y colocando espárragos en buenas condiciones.
- Prueba hidráulica: Se prueban todos los asientos de cierre, una vez y media sobre el libraje de la válvula el cien por cien cuerpo, contra cierre.



Válvula Globo

- Desarme: Limpieza, arenado.
- Cuerpo: Se retira el casquillo de cierre y se procede a verificar si están en óptimas condiciones la rosca y el asiento del casquillo.
- Casquillo: Si se encuentra deteriorado, se hace nuevo. Si se puede recuperar, se rellena con inoxidable AISI 420 y se maquina. Se arma en el cuerpo con litargirio y glicerina.
- Vástago: Si está en regulares condiciones, se hace nuevo; si se encuentra en óptimas condiciones, se reacondiciona.
- Obturador: Se rectifica si está bajo de inoxidable, se rellena y se maquina.
- Asientos: Se lapidan ambos, hermanándolos.
- Buje roscado de tracción: Se controla, si está en regulares condiciones, se hace nuevo; si está óptimo, solo se reacondiciona.
- Asiento contra cierre de tapa: Se retira del alojamiento y se acondiciona, luego se colocará con litargirio y se asienta con el vástago.
- Espárragos: Los que se encuentran en regulares condiciones se cambian.
- Volante: Se verifica que esté en buenas condiciones, se reacondiciona o se coloca nuevo.
- Bridas: Se reacondicionan, si tienen vías se rellenan y se maquinas.
- Armado: Se pinta con antióxido interiormente. Se coloca junta nueva en bonete Klincer 1000. Se prueba hidráulicamente en cuerpo y contra cierre 100%, se prueba una vez y media en asiento.



VÁLVULAS

Válvula Mariposa

- Desarme: Limpieza y arenado.
- Reconstrucción: Reconstrucción de partes deterioradas del cuerpo.
- Reacondicionamiento: Reacondicionamiento de vástago y palanca.
- Cambio de elastómero: Cambio de elastómero y sellos en el vástago.
- Prueba de estanqueidad: Prueba de estanqueidad y pintura.



Válvula de Retención

- Desarme: Limpieza y arenado.
- Cuerpo: Se retira el aro de cierre, verificar alojamiento corroborando que esté en buenas condiciones la rosca y el asiento. Se reacondiciona casquillo y se arma con litargirio. Se repara la clapeta, se hacen pernos nuevos.
- Asiento: Se esmerilan hermanándolos.
- Armado: Se pinta con antióxido interiormente. Se arma de modo que quede suave la clapeta.
- Prueba hidráulica: Una vez y media de su presión. Se pinta exteriormente con aluminio alta temperatura.



Válvula Tapón Lubricado

- Desarme: Limpieza y arenado.
- Cuerpo: Se rectifica interiormente quedando libre de poros e imperfecciones.
- Tapón: Se rellena y se realiza maquinado de acuerdo con el ángulo del cuerpo.
- Lapidado: Se esmerila hermanándolos. Se arma con grasa Rowel. Se hace prueba hidráulica una vez y media y 100% en el cuerpo y vástagos. Se pinta con pintura de aluminio para temperatura.

OBRA CIVIL

Nos especializamos en el gerenciamiento técnico para empresas e industrias, con un desarrollo específico y personalizado brindando respuesta a organizaciones con distintos tipo de actividades, función y magnitud.

Contamos con un equipo interdisciplinario de operadores con distintas capacidades individuales para ejecutar variadas técnicas constructivas. Entre ellas, estructura de hormigón armado, estructuras metálicas, montajes, arte de tabiquería, mampostería, revestimientos y cerramientos.

VIVIENDA

Desarrollo residencial complejo habitacional

Realizamos la ejecución de la obra con equipamiento, recursos e instalaciones necesarias.

155 viviendas Procrear, San Carlos de Bariloche, Río Negro.



COMERCIALES

Estaciones de servicios

Realizamos la ejecución completa de la obra según legajo, para el desarrollo de la estructura de la playa.

Fabricación y montaje de tanques certificados, de tuberías, sistemas de desagües, cerramientos (marquesina), reparaciones y mantenimiento de la red de incendio

OBRAS

CONFÍAN EN NOSOTROS





¡GRACIAS!

¿Tenes alguna duda?
Contactanos

servicios@gsisrl.com.ar

Tel.: 3476 582566

ig: [gsi_serviciosintegrales](#)

Iguazú 2096 - CP. 2202

Pto Gral San Martín - Santa Fe - Argentina